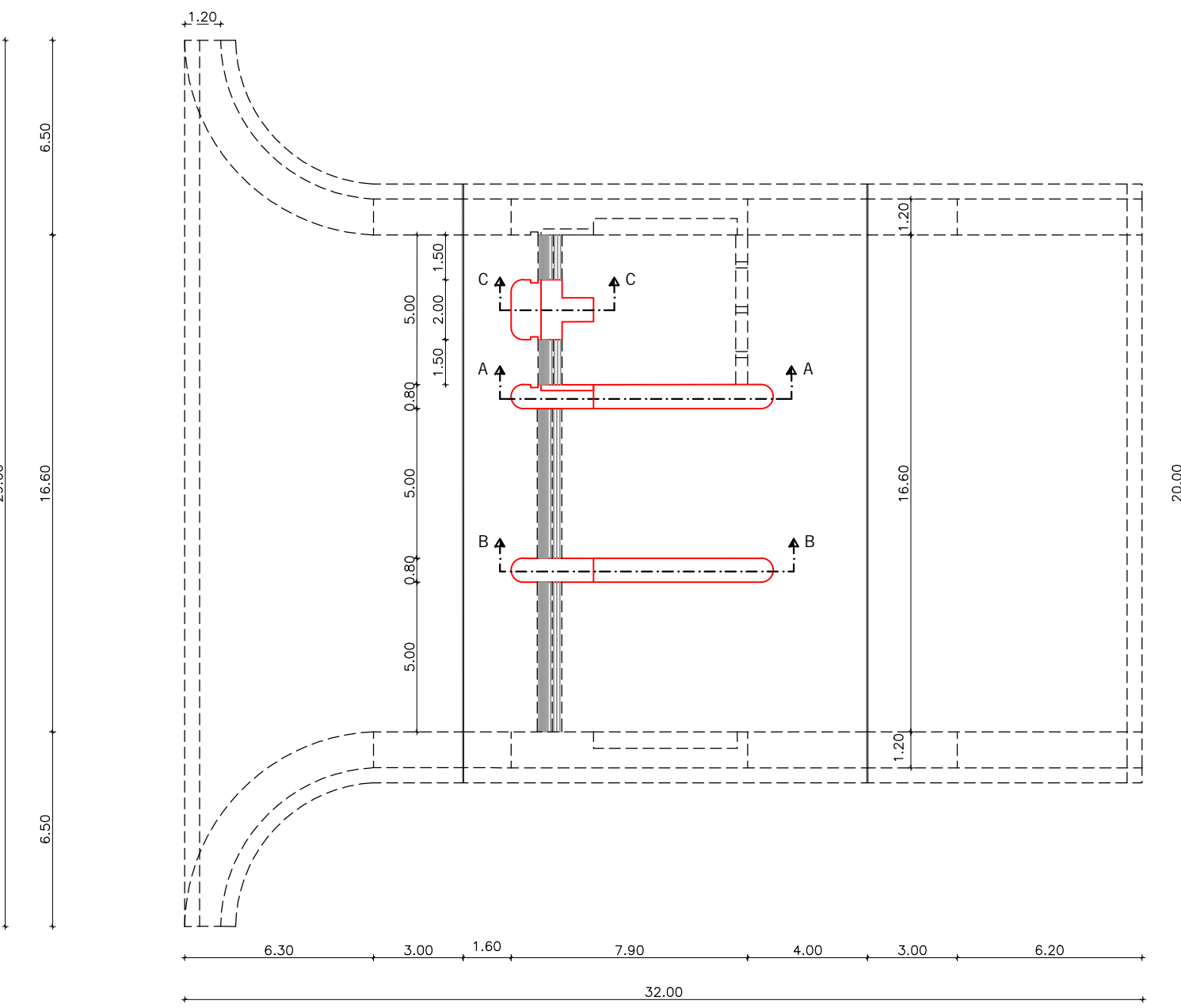


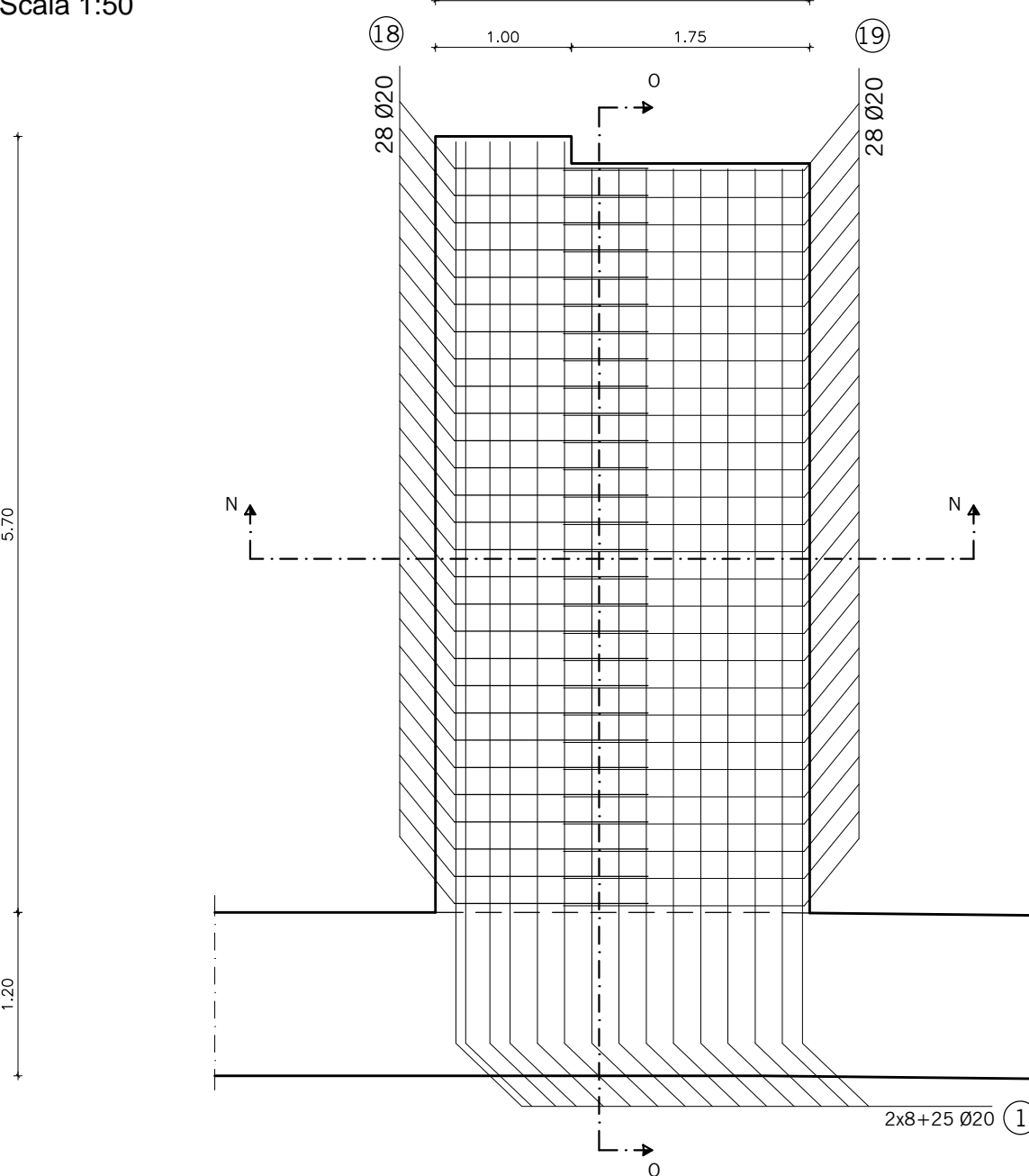
Pianta setti intermedi

Scala 1:200



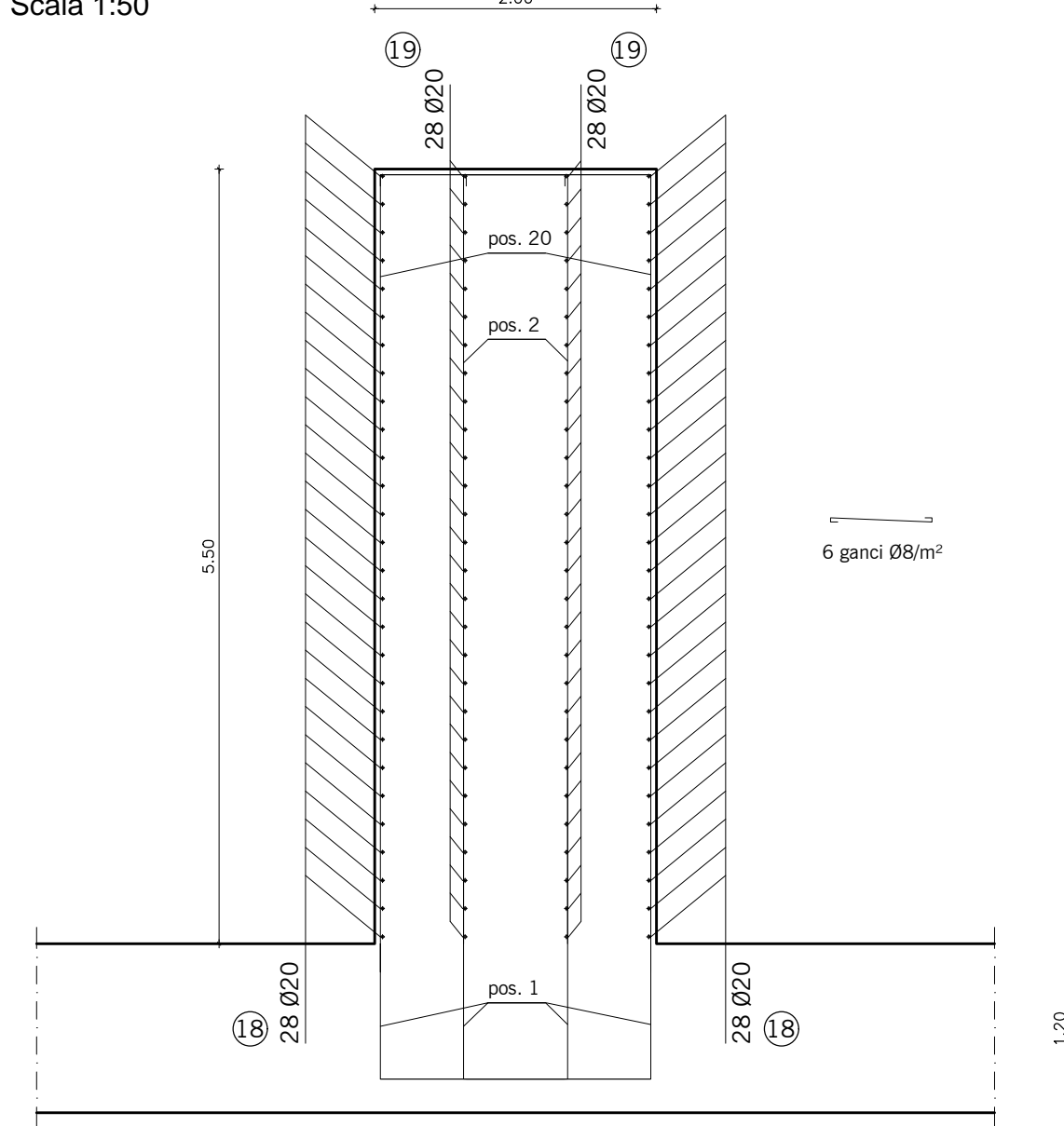
SETTO INTERMEDIO

Sezione C-C  
Scala 1:50



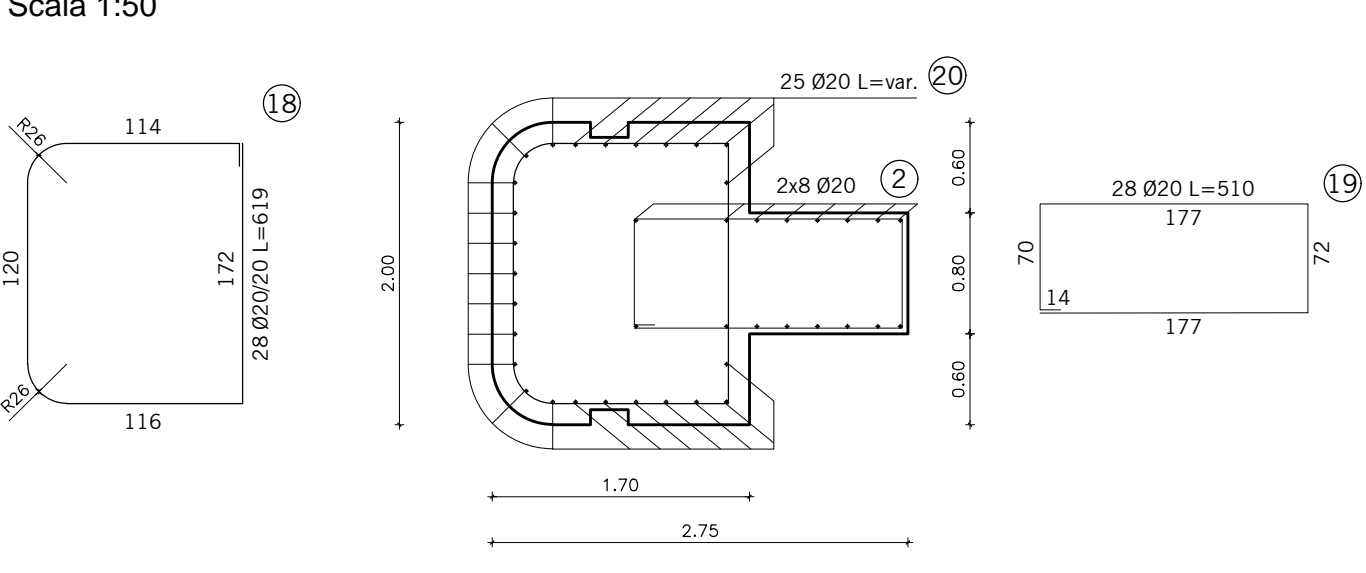
SETTO INTERMEDIO

Sezione O-O  
Scala 1:50



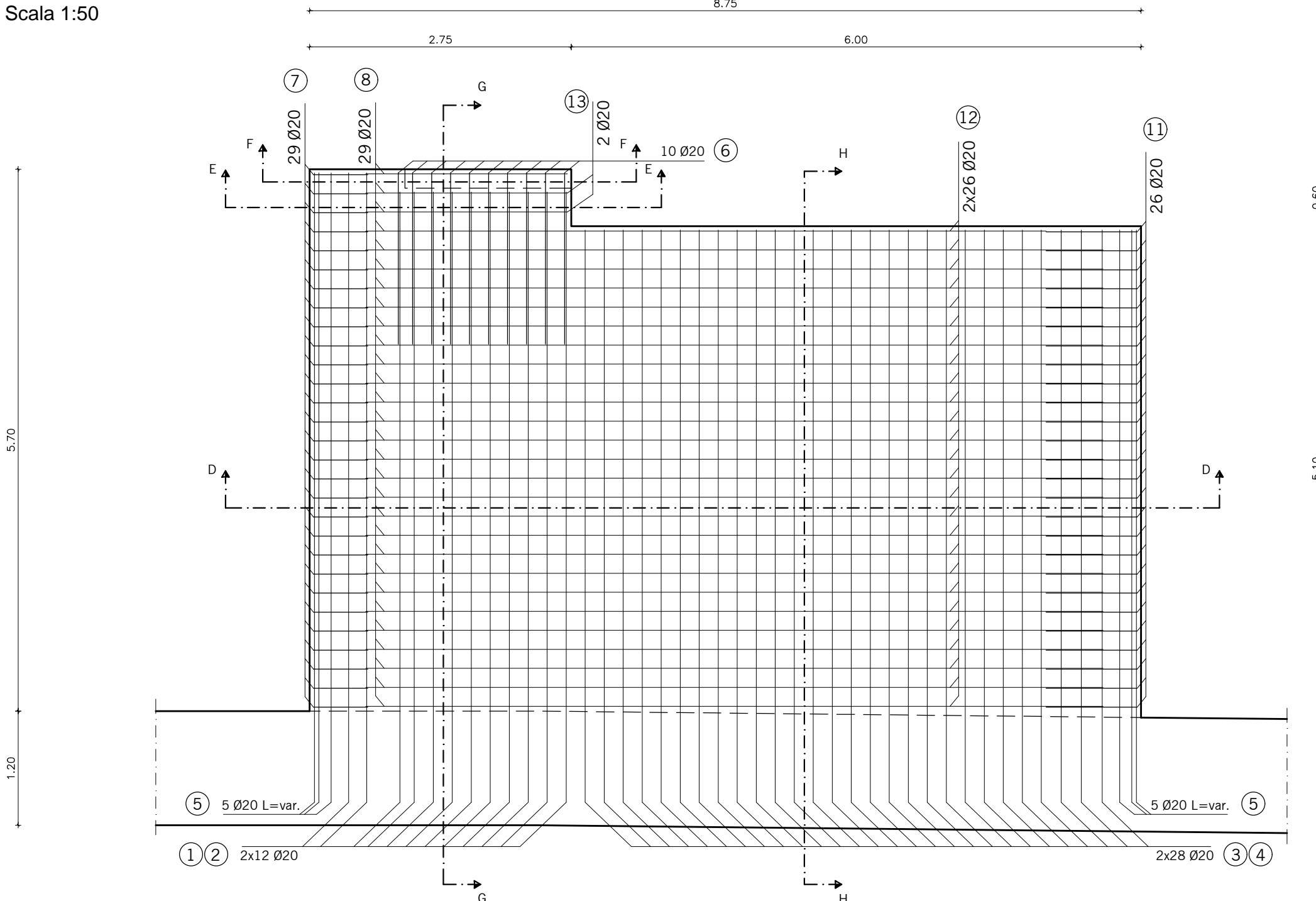
SETTO INTERMEDIO

Sezione N-N  
Scala 1:50



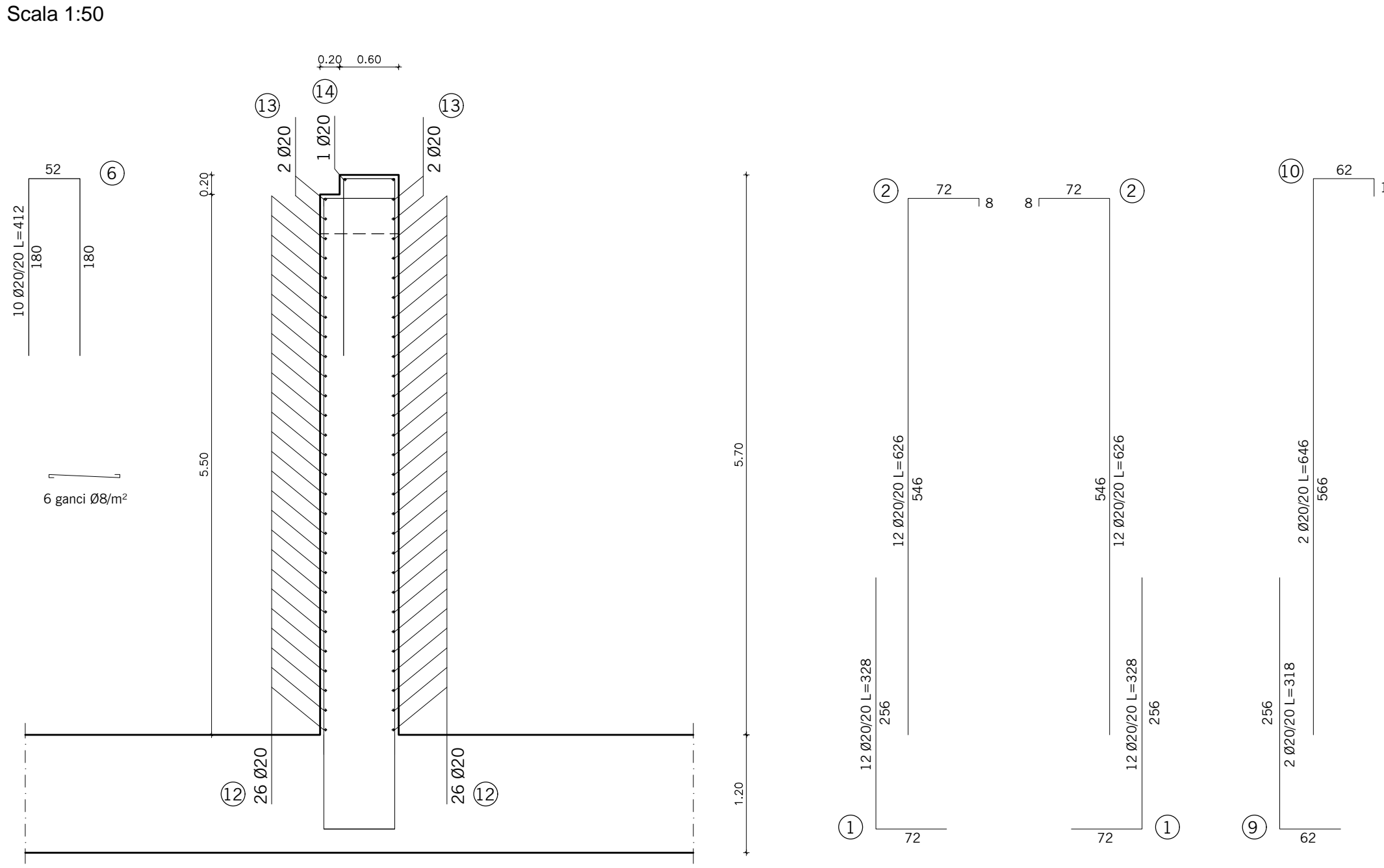
SETTO INTERMEDIO

Sezione A-A  
Scala 1:50



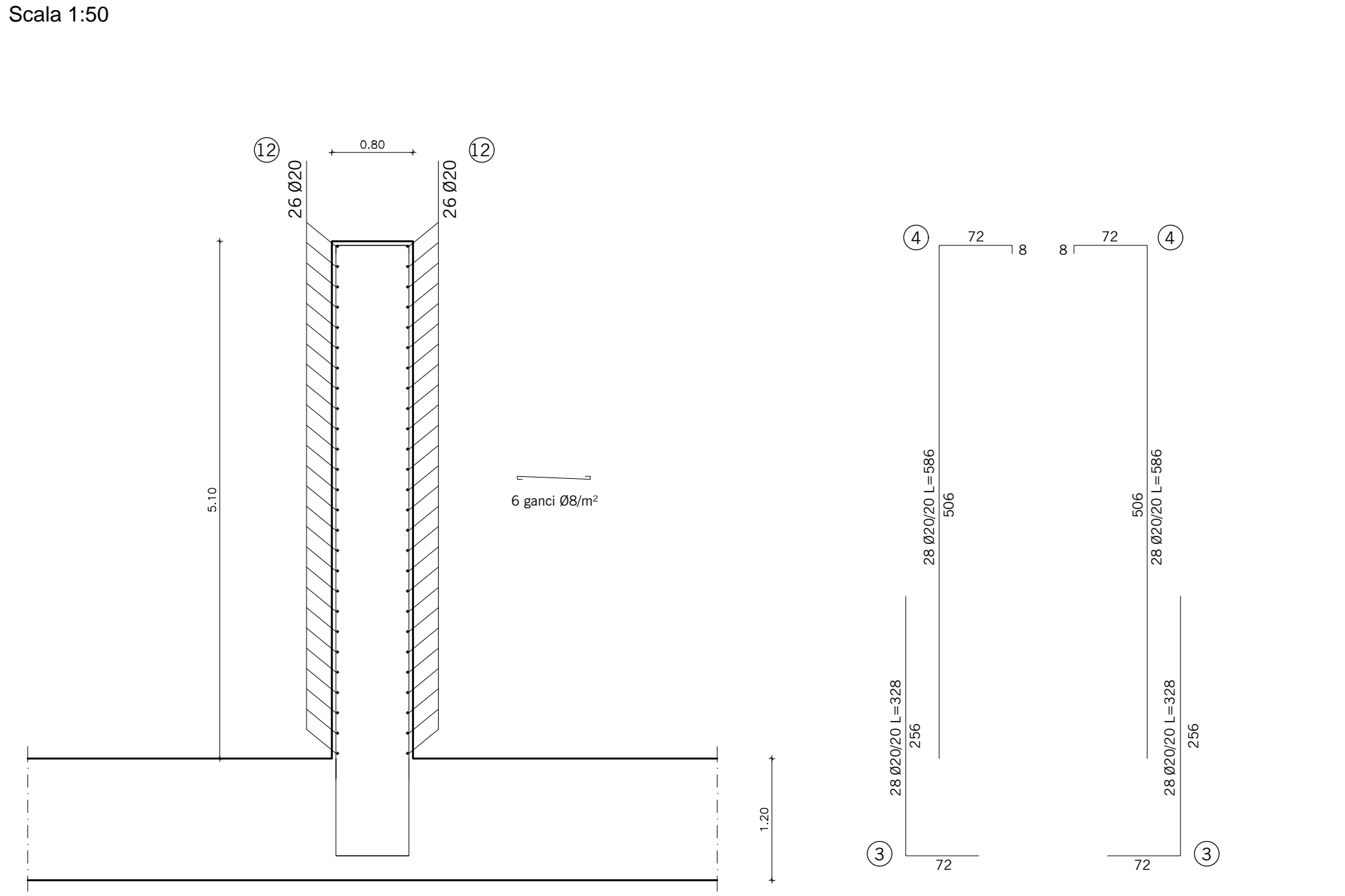
SETTO INTERMEDIO

Sezione G-G  
Scala 1:50



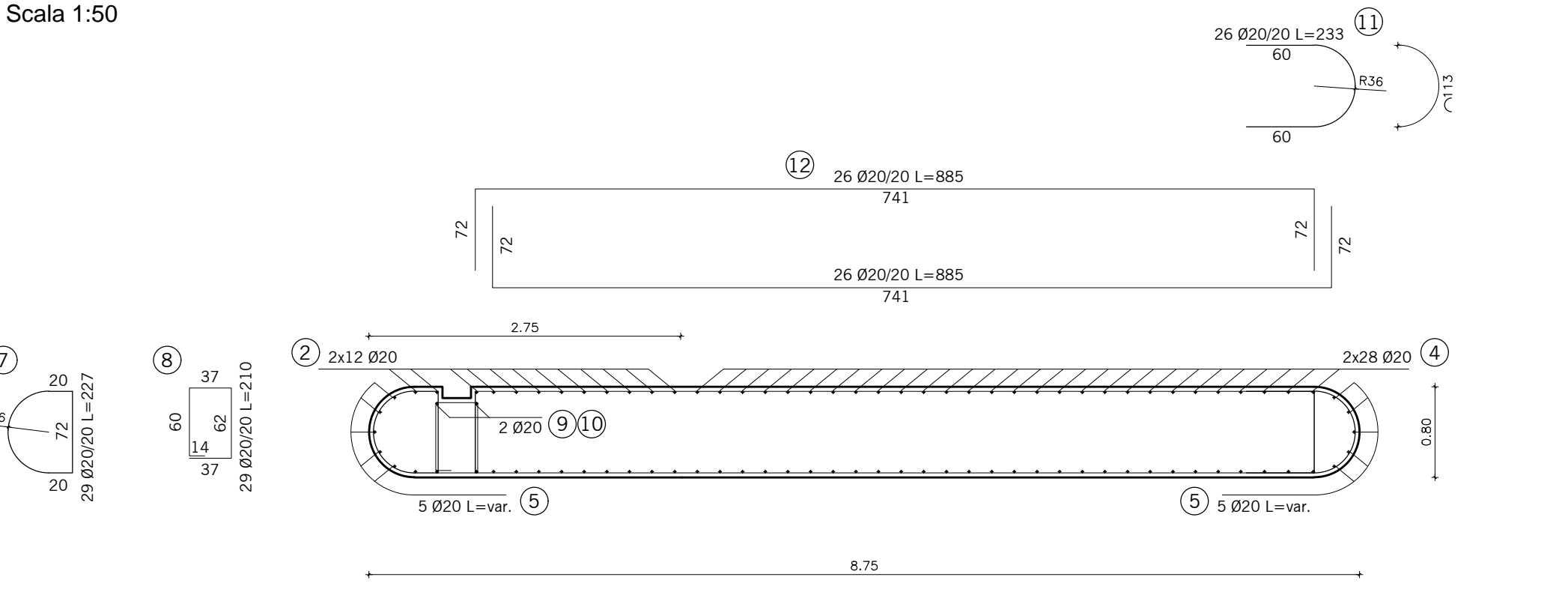
SETTO INTERMEDIO

Sezione H-H  
Scala 1:50



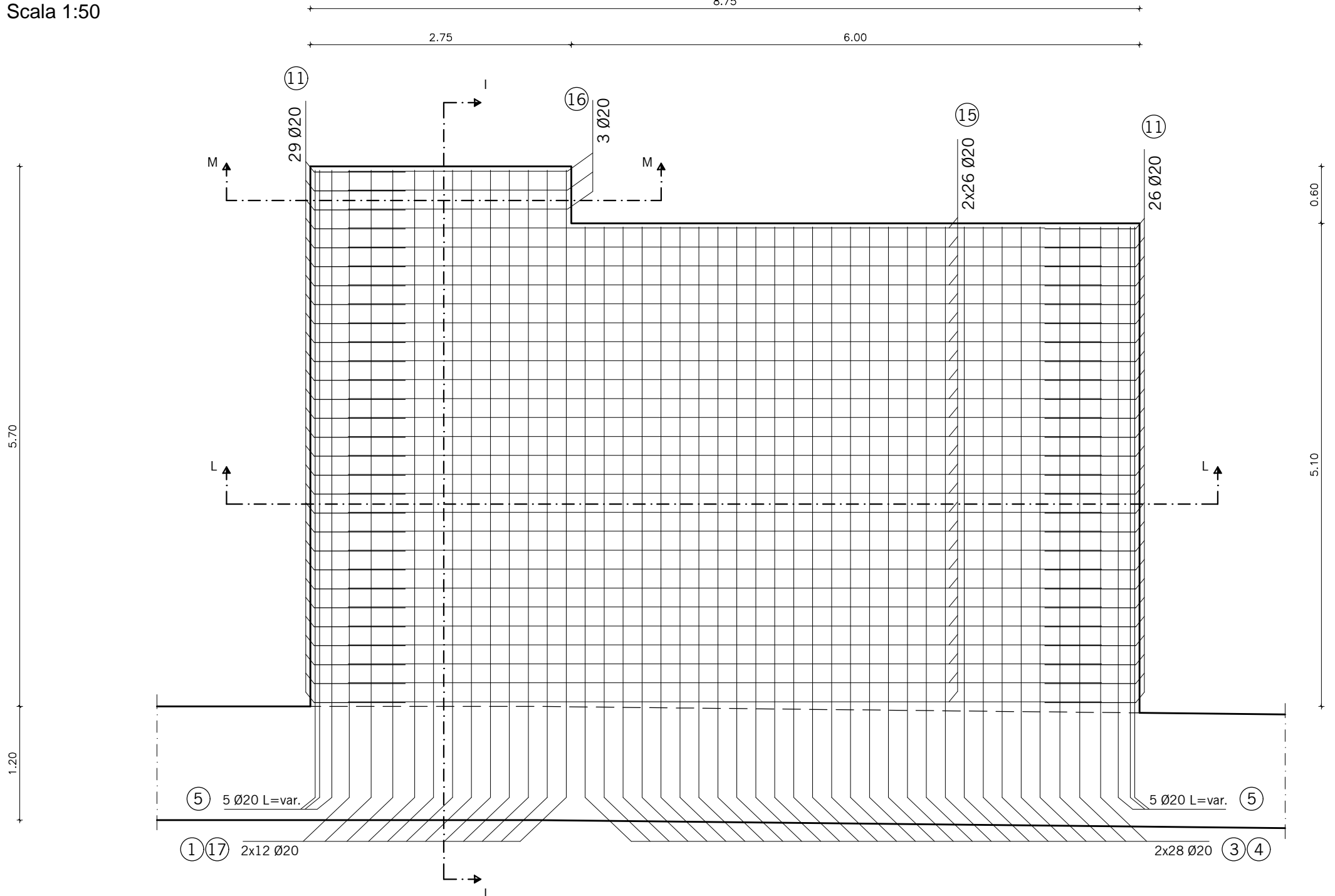
SETTO INTERMEDIO

Sezione D-D  
Scala 1:50



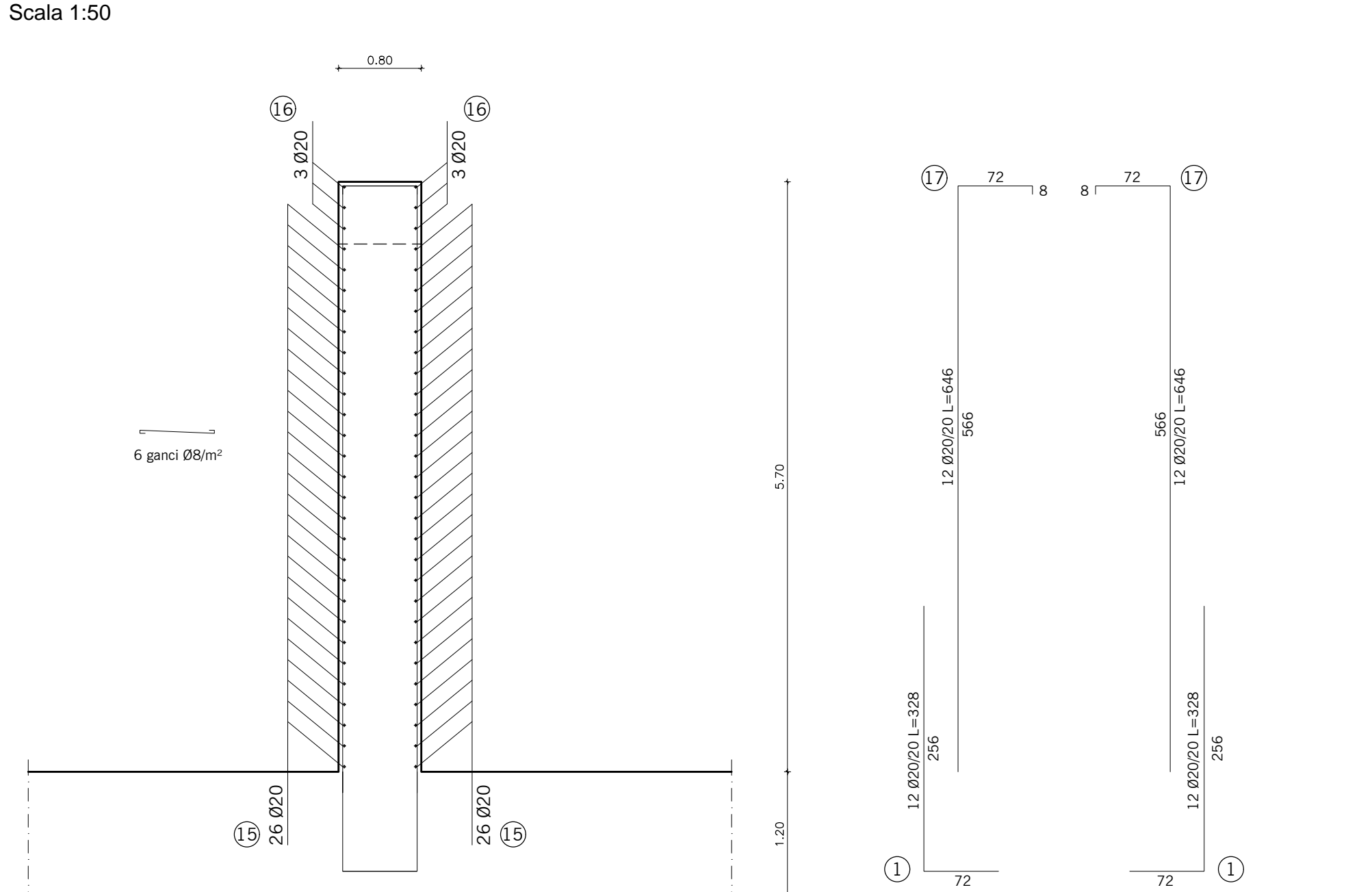
SETTO INTERMEDIO

Sezione B-B  
Scala 1:50



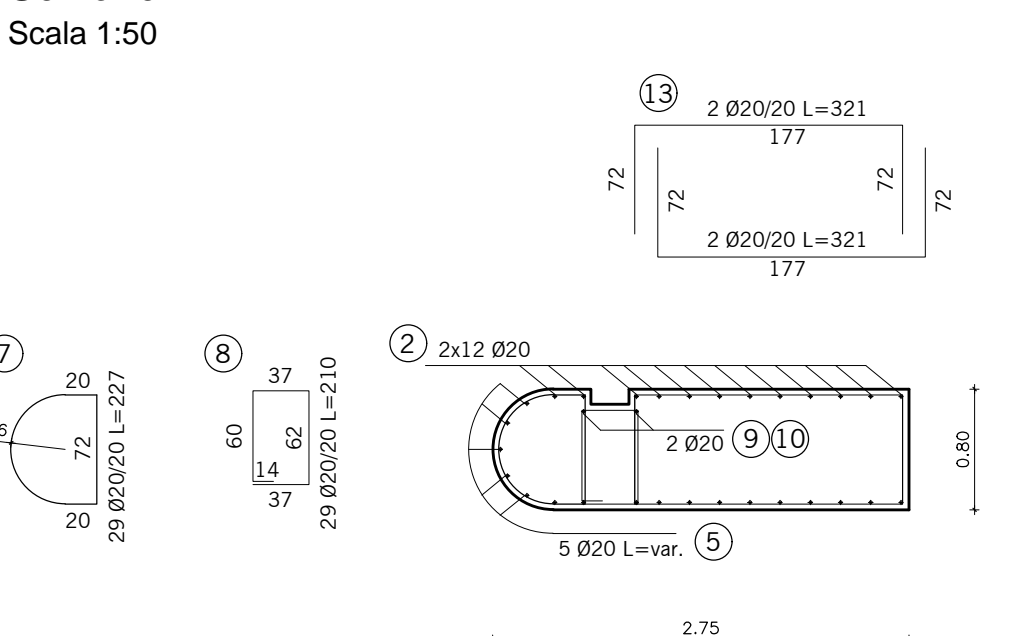
SETTO INTERMEDIO

Sezione I-I  
Scala 1:50



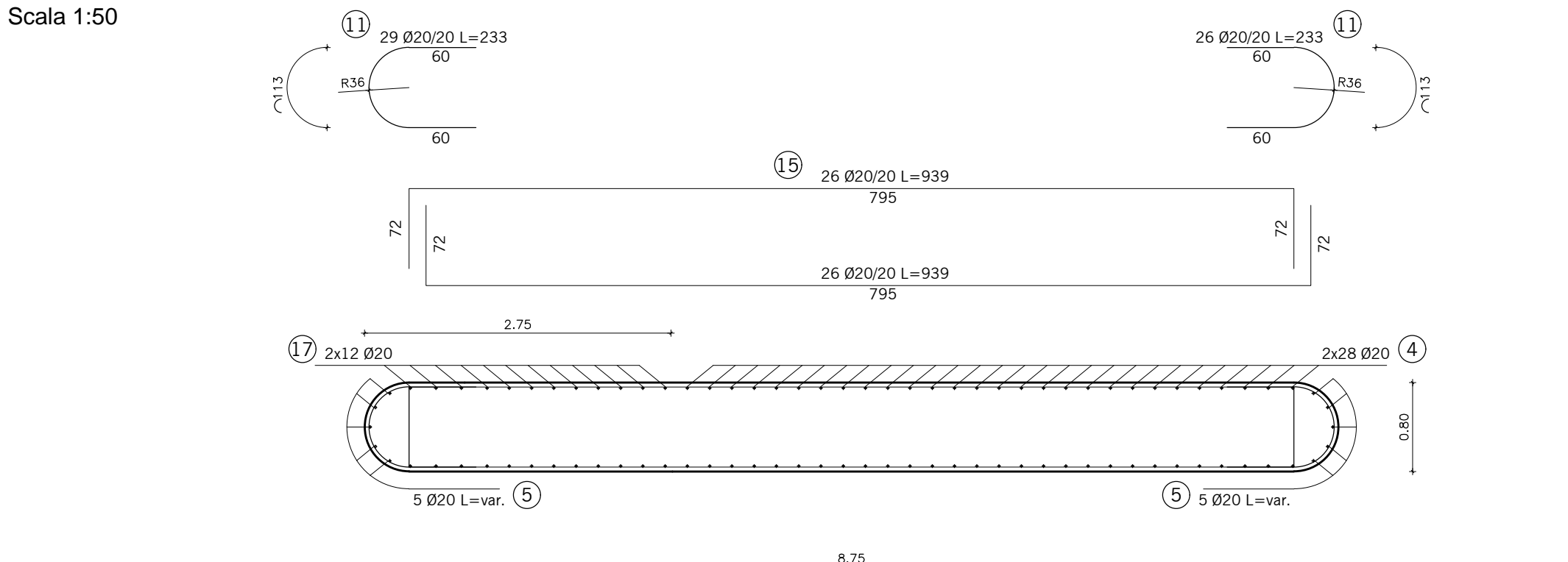
SETTO INTERMEDIO

Sezione E-E  
Scala 1:50



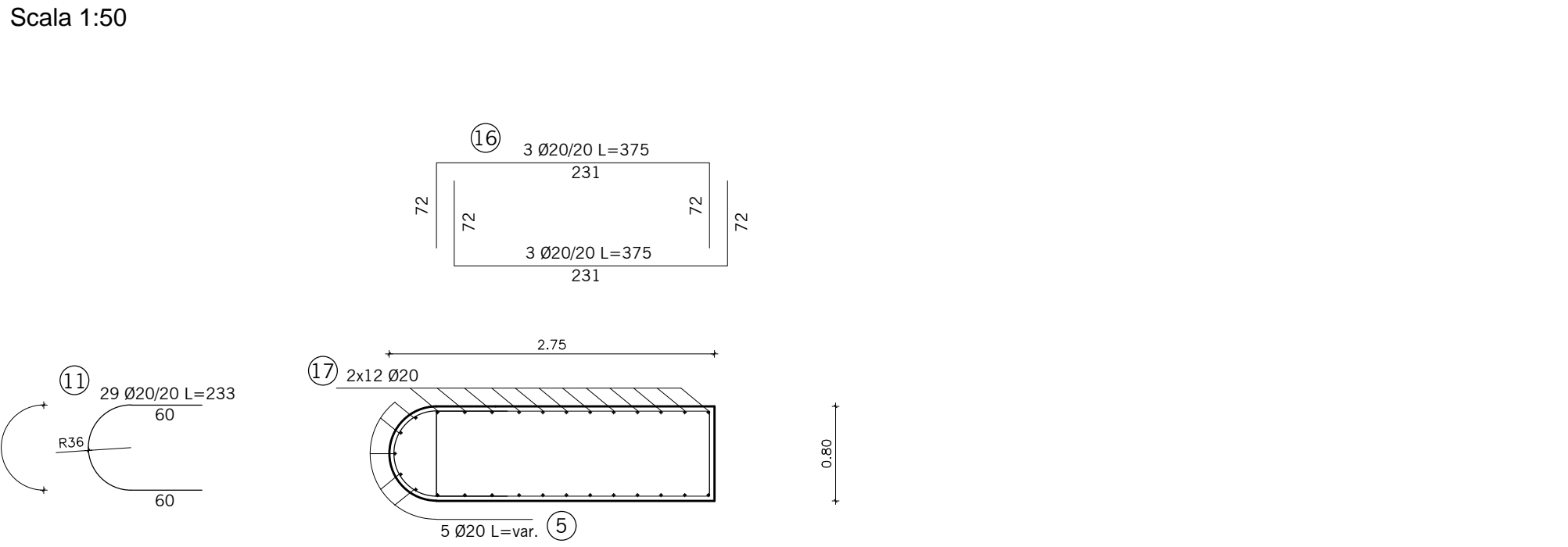
SETTO INTERMEDIO

Sezione L-L  
Scala 1:50



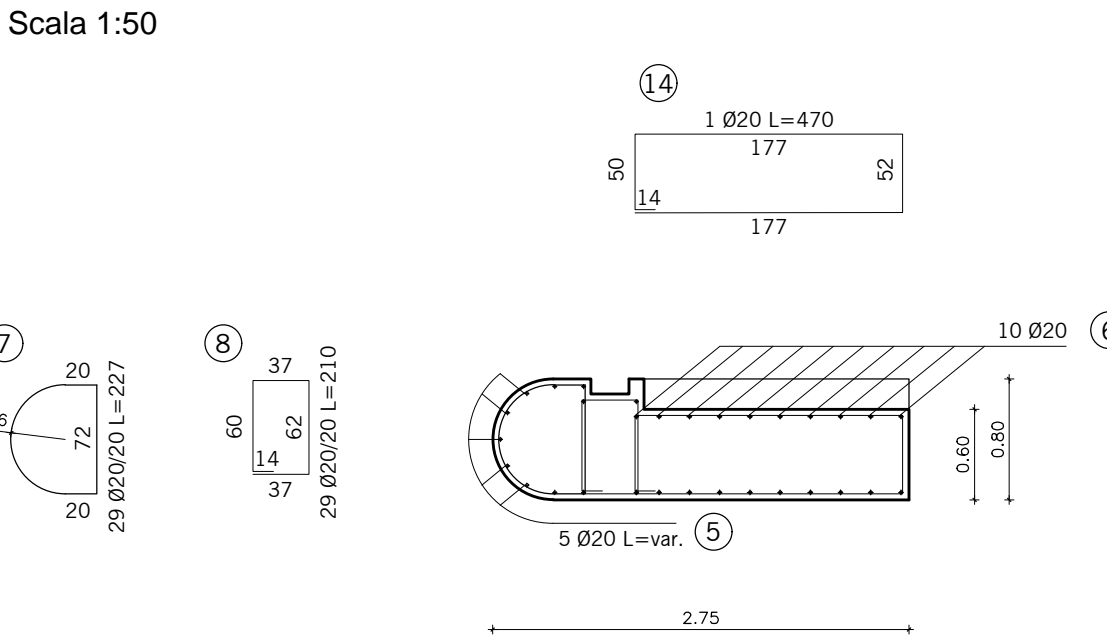
SETTO INTERMEDIO

Sezione M-M  
Scala 1:50



SETTO INTERMEDIO

Sezione F-F  
Scala 1:50



PRESCRIZIONI GENERALI

- Prima di effettuare getti avvertire la D.L. con congruo anticipo per il relativo consenso.
- In caso di dubbi o incongruenze l'impresa è tenuta ad avvertire tempestivamente la D.L.
- Effettuare sempre il confronto dei disegni del C.A. con quelli architettonici, e con eventuali indicazioni specifiche di capitolato. Nel caso vengano rilevate differenze o incongruenze avvertire tempestivamente la D.L.
- Non rilevare direttamente le misure dal disegno.
- Eventuali indicazioni direttamente riportate sul disegno hanno valore preminente rispetto alle indicazioni generali.
- Barre di collegamento tra lastre Ø 20 mm, trattate, nella parte centrale e per una lunghezza di 60 cm, con prodotto a base di resina epossidica, specifica per la protezione dalla corrosione.
- Prevedere in cantiere cono Abrams per prove di consistenza con frequenza di almeno una prova ogni prelievo di campioni per i controlli di accettazione.

PRESCRIZIONI PER FERRI DI ARMATURA

- Acciaio per le armature B450 C ad aderenza migliorata
- ANCORAGGI:
  - mediante sovrapposizione di almeno 40 Ø
  - mediante ancoraggi in getti per almeno 40 Ø
  - mediante piegatura a 90° di lunghezza pari a 10 Ø
  - sovrapposizione minima reti elettrosaldate pari a 2 maglie
- MANDRINI PER LA PIEGATURA DELLE BARRE:
  - barre longitudinali : 12 Ø
  - staffe : 4 Ø

PRESCRIZIONI PER CEMENTO ARMATO

- Calcestruzzo per strutture non armate C 12 / 15 N/mm²
- Calcestruzzo per strutture armate C 25 / 30 N/mm²
- Classe di esposizione XC2
- Classe di consistenza al getto S4
- Rapporto A/C max. 0.60
- Copriferro minimo 40 mm



OPERE DI LAMINAZIONE DELLE PIENE DEL  
FIUME OLONA DA REALIZZARE NEI COMUNI  
DI CANEGRATE (MI), LEGNANO (MI),  
PARABIAGO (MI), E S. VITTORE OLONA (MI)

AGGIORNAMENTO  
PROGETTO ESECUTIVO

RESPONSABILE DEL PROCEDIMENTO: DOTT. ING. MARCO LA VEGLIA

PROGETTAZIONE: A.T.I. TECHNITAL S.p.A. - mandataria  
BETA STUDIO S.r.l.  
AGGIORNAMENTO: BETA STUDIO S.r.l.  
Capo Progetto e Responsabile Integrazione Prestazioni Specialistiche: DOTT. ING. SERGIO FATTORELLI

ELABORAZIONE: BETA Studio S.r.l.	TITOLO ELABORATO: PROGETTO DELL'OPERA OPERA DI REGOLAZIONE ARMATURA SETTI INTERMEDI
SCALA: 1:50/200	REV. 3
NOME FILE: PEPOMEZ.dwg	DATA: GENNAIO 2021
	N° ELABORATO: PEPOMEZ0404